

Mobilität für Rheinland-Pfalz

rolph.de

mit weniger CO₂ die frische Luft vor allem: raus an der Bahn. Aber dem Bus oder mit dem Rad, mit

Rolphen ins Grüne.

Mit dem Rad, mit dem Bus oder mit der Bahn. Aber vor allem: raus an die frische Luft mit weniger CO₂.



Zum Wohl. Die Pfalz.

Wohnmobilstell- und Campingplätze

Bellheim	Auchtweide, Am Schwimmpark (8 Stellplätze) Postgrabenstraße, 76756 Bellheim, Tel. 07272 / 7008-103, 0172 / 7277063, franz.josef.werner@superkabel.de
Germersheim	Wohnmobilstellplatz an der Camot'schen Mauer (5 Stellpl.) Rudolf-von-Habsburg-Str., 76726 Germersheim, Tel. 07274 / 960-301/-302/-303
Kandel	Wohnmobilstellplatz am Adamshof (55 Stellplätze) Adamshof, 76870 Kandel, Tel. 0177 / 5256826, info@kandel-adamshof.de, www.adamshof.de
Leimersheim	Wohnmobilstellplatz am Bahnhof (1 Stellplatz) Parkplatz südlich des Bahnübergangs, 76870 Kandel, Tel. 07275 / 619945, info@suedpfalz-tourismus-kandel.de
Lingenfeld	Camping- und Wohnmobilstellplatz „Im Erholungsgebiet“ 67360 Lingenfeld (4 Stellplätze), Tel. 06344 / 509-223 / 2660, erholungsgebiet@vng-lingenfeld.de, www.vng-lingenfeld.de
Rheinzabern	Wohnmobilstellplatz auf dem Marktplatz unter den Kastanien, 76746 Rheinzabern (10 Stellpl.) Tel. 07272 / 1098
Rülzheim	Wohnmobilstellplatz Straußenfarm Mhau (10 Stellplätze) Am See, 76761 Rülzheim, Tel. 07272 / 9297670, info@mhaufarm.de, www.mhaufarm.de
Wörth-Schaidt	Campingplatz Rülzheim, Campingplatz Moby Dick Am See 2, 76761 Rülzheim, Tel. 07272 / 92840, www.campingplatz-ruelzheim.de
Wörth-Schaidt	Wohnmobilstellplatz am Parkplatz am Sportzentrum Schaidt, Waldstraße K 23, 76744 Wörth-Schaidt (6 Stellplätze)

HBR-Beschilderung

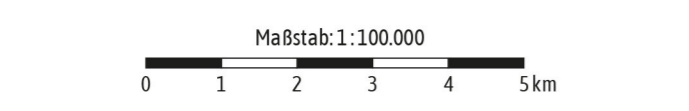
Die wegweisende und touristische Beschilderung für den Radverkehr in Rheinland-Pfalz (HBR) bietet beste Orientierung für Radfahrer unterwegs.



Diese Radwegweisung mit Grüner Schrift auf weißem Grund gibt an Kreuzungen und Gabelungen Infos über die Fahrtrichtung zu Haupt- und Unterzielen mit Entfernung in km, auch zu Bahnhöfen und Fähren. Darunter ist das Routenlogo der Themenroute eingehängt, auf der man unterwegs ist. Sofern sich nur die Fahrtrichtung ändert, man die Route aber nicht verlässt, werden Zwischenwegweiser verwendet (siehe Bild unten).

Zeichenerklärung

- | | |
|--|--|
| | |
| | |
| | |
| | |
| | |
| | |
| | |
| | |
| | |
| | |
| | |
| | |
| | |
| | |



Markierte Radrouten

- | | | |
|--|--|--|
| | | |
| | | |
| | | |
| | | |
| | | |
| | | |
| | | |
| | | |



Bei Anreise mit der Bahn, finden Sie Fahrpläne, Reiseauskünfte und Informationen über Fahrradmitnahme unter www.rolph.de

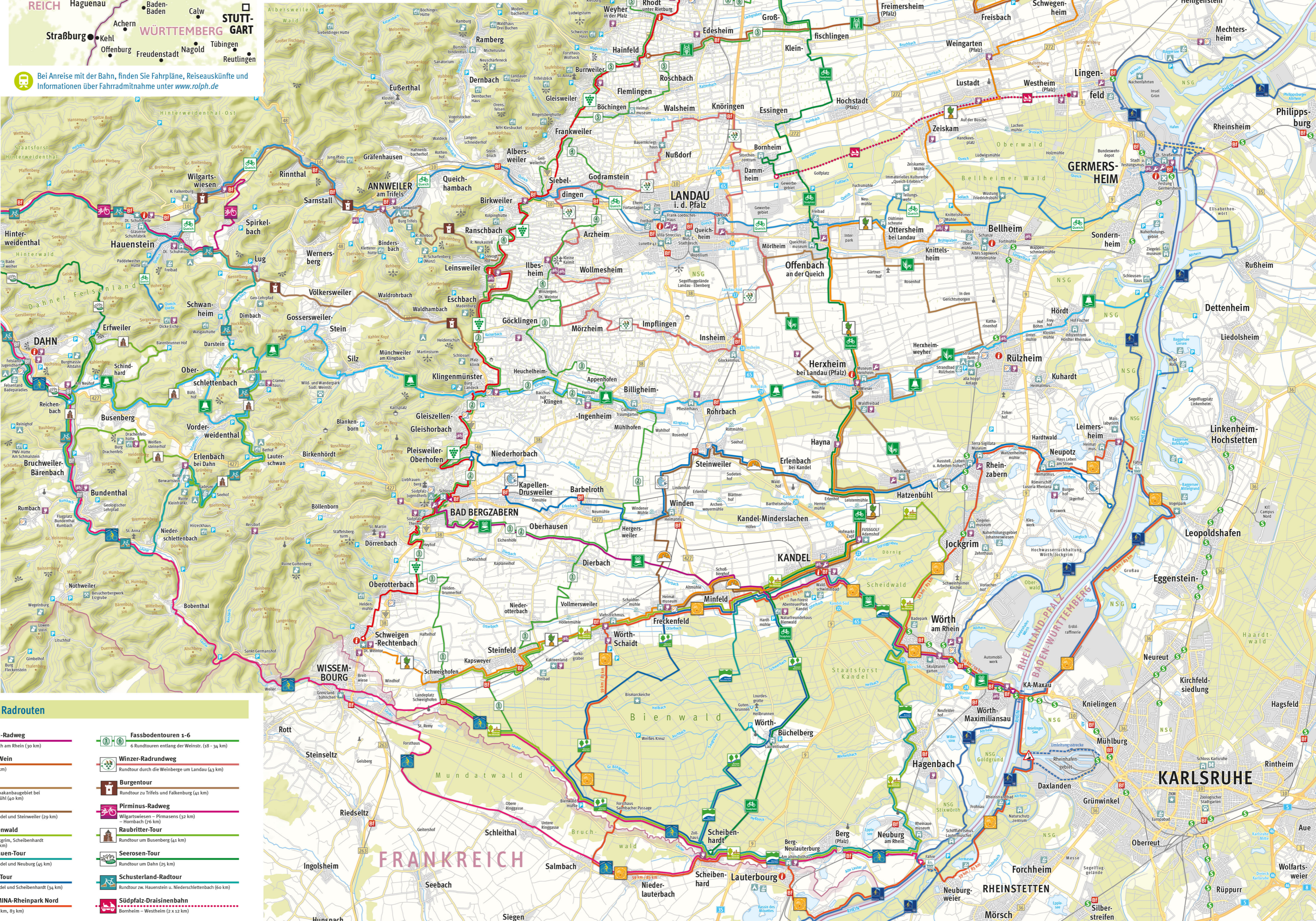
Die Gästekarte für Ihren Pfalz-Urlaub

- 100 Freizeiterlebnisse kostenlos
- Busse und Bahnen im VRN gratis nutzen

Nur bei ausgewählten Pfalz-Gastgebern mit diesem Logo

PFALZ CARD
Erlebnisse & Genuss

www.pfalzcard.de



Rad.Land.Südpfalz

Direkt in der Rheinebene gelegen, ist die Südpfalz mit ihren zahlreichen Radrouten ein Geheimtipp für Naturgenießer*innen, Familien und Freunde regionaler Genüsse gleichermaßen. Auf einem 500 km langen Radwegenetz erwartet die Besucher hinter jeder Biegung ein neuer Blick – seien es idyllische Fachwerkhäuser in den historischen Ortskernen, das vielseitige Landschaftsbild zwischen Rheinauen, Bienwald und Weinbau oder die historischen Bau- und Kunstwerke längst vergangener Zeiten. Dazwischen gesellen sich kleine Hofläden und Winzer, besondere Museen, kulinarische Genüsse und ungewöhnliche Freizeitaner. Dank zertifizierter Bett&Bike-Betriebe und einer gut ausgebauten Infrastruktur an E-Bike-Ladestationen sind sowohl die Reserven von Radlern als auch von ihren Rädern stets voll aufgeladen.



Am Aktionstag „Radl ins Museum“ öffnen zahlreiche Museen ihre Türen und bieten Besuchern geführte Radtouren, interaktive Führungen und Erlebnisangebote sowie ein buntes Radtourprogramm an.

Ein besonderes Highlight erwartet Radfans jährlich in Germersheim, wenn die größte Spezialadresse „SPEZI“ mit interaktiven Angeboten, spannenden Ausstellungen und skurrilen Marktneuheiten begeistert. (www.spezialradmesse.de)

Hier erhalten Sie weitere Informationen

- Bellheim**
Südpfalz-Tourismus VG Bellheim e.V.
Schubertstr. 18, 76756 Bellheim
Tel. 07272 / 7008-103
- Germersheim**
Tourismus-, Kultur- und Besucherzentrum
Weißengraben Tor, Paradeplatz 10, 76726 Germersheim
Tel. 07274 / 960-301, -302, -303
- Jockgrim**
VG Jockgrim Tourismus
Untere Buchstraße 22, 76751 Jockgrim
Tel. 07271 / 599-180
- Kandel**
Tourist-Information Bienwaldregion Kandel
Georg-Todd-Str. 2a, 76870 Kandel
Tel. 07275 / 619945
- Rülzheim**
Südpfalz-Tourismus Verbandsgemeinde Rülzheim e.V.
Am Deutschordeplatz 1, 76761 Rülzheim
Tel. 07272 / 7002-1068, -1069

Weitere Informationen über die Südpfalz, sowie Möglichkeit der Online-Buchung erhalten Sie auf unserer Webseite:
www.suedpfalz-tourismus.de

Südpfalz-Tourismus Landkreis Germersheim e.V.
Luitpoldplatz 1, 76726 Germersheim
Tel. 07274 / 53-300 | E-Mail: info@suedpfalz-tourismus.de

Die Darstellung der Radstrecken erfolgte teilweise unter Nutzung von Streckendaten aus Radwanderland.de

radwanderland.de
Satteltest durch Rheinland-Pfalz

Impressum

Herausgeber: Südpfalz-Tourismus Landkreis Germersheim e.V.
Luitpoldplatz 1, 76726 Germersheim
Tel. 07274 / 53-300 | E-Mail: info@suedpfalz-tourismus.de

1. Auflage (2021)

Kartografie & Gestaltung: SIMPLYMAPS, Landau (www.simplymaps.de)
Diese Karte ist urheberrechtlich geschützt. Nachdrucke oder sonstige Vervielfältigungen, auch auszugsweise, nur mit Genehmigung des Herausgebers. Alle Angaben und Inhalte wurden sorgsam zusammengestellt und erfasst. Für falsche Angaben wird vom Herausgeber keine Haftung übernommen. Geobasisdaten: © OpenStreetMap-Mitwirkende (ODbL)

Inhalt und Konzeption: Südpfalz-Tourismus Landkreis Germersheim e.V.

Fotos auf Vorderseite: Erhardt Vortanz, Kilian Kunz
Titelbild: Südpfalz-Tourismus Landkreis Germersheim e.V., Foto: Kilian Kunz
Fotos auf Rückseite: Südpfalz-Tourismus Landkreis Germersheim e.V.; Pfalz-Touristik e.V. Fotos: Dominik Ketz; Kilian Kunz, Nico Bohner, Elsaesser, Christian Ernst, Klaus Landry, Norman Krauss

